

スロット 風車式クレマン対策 「FGA-21」 取扱説明書

●対応機種

「藤商事」 「三洋」 「七匠」 「DAXEL」 「オーイズミ」 「ニューギン」 「EXCITE」
「スパイキー」 「アリストクラート」等 ※細かい対象機種は製品解説参照して下さい。

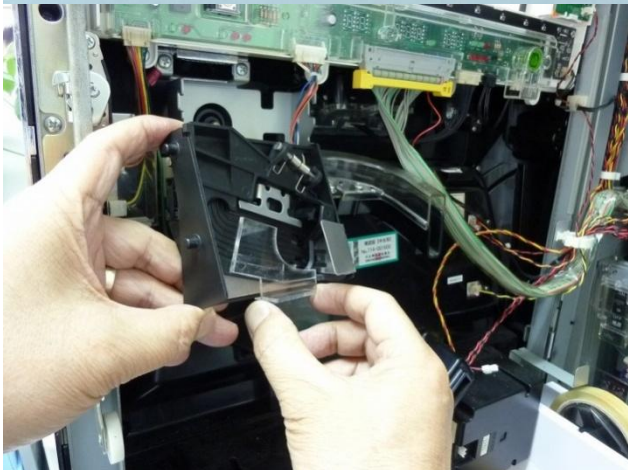
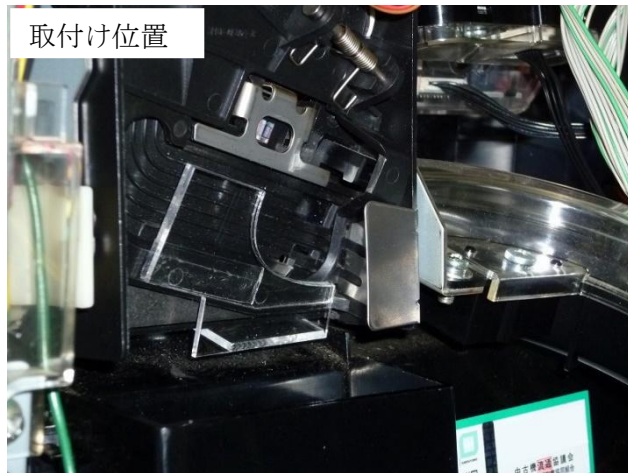
●取り付け手順

(1) 遊技台の電源を必ず切ってから画像所定の位置に取り付けます。セレクターを外すと貼り付けやすくなります。(※外さなくても設置可能ですが、外すことを推奨します。)

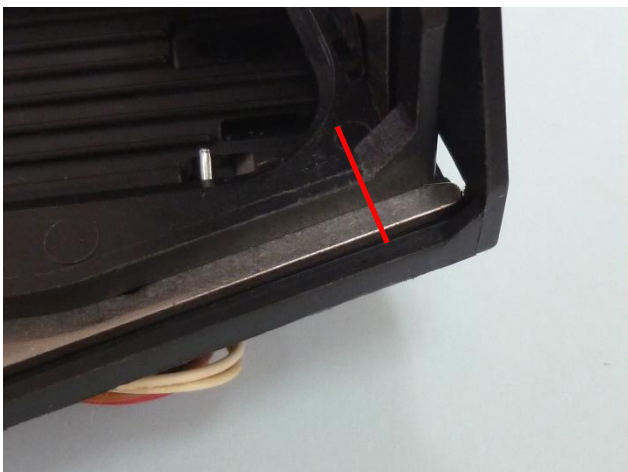
製品画像



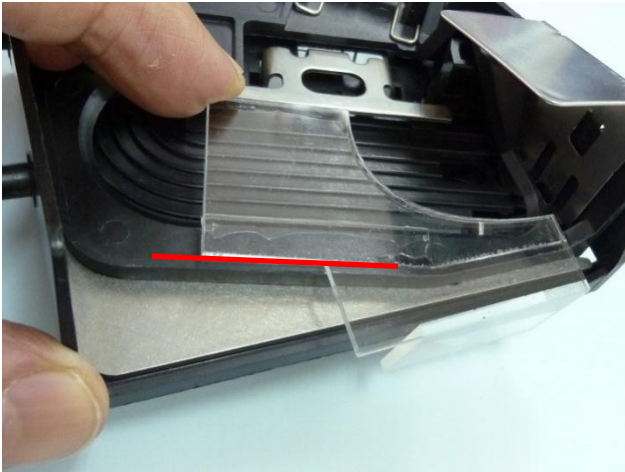
取付け位置



(2) 製品の右端を画像の赤いラインに合わせます。



(3) 製品の左側を赤いラインに合わせて、両面テープ部を全体的にしっかり押し付け貼り付けます。セクターの形状(凹凸部)にきちんと合わせて下さい。



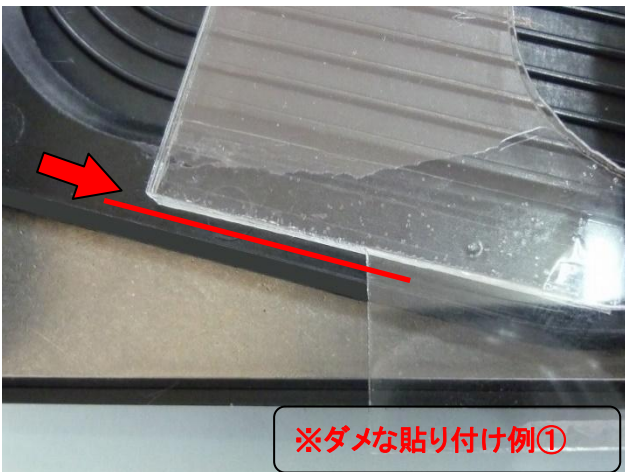
※ダメな貼り付け例①

赤いラインに合わせていない為、隙間が出来ている状態。

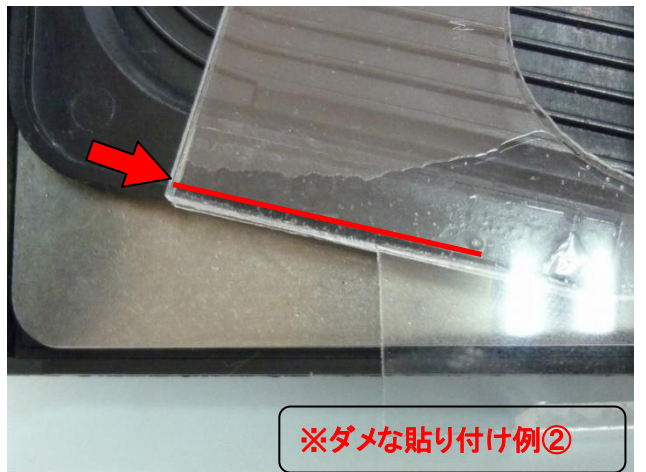


※ダメな貼り付け例②

赤いラインに合わせていない為、セクター形状に製品が密着してない状態。

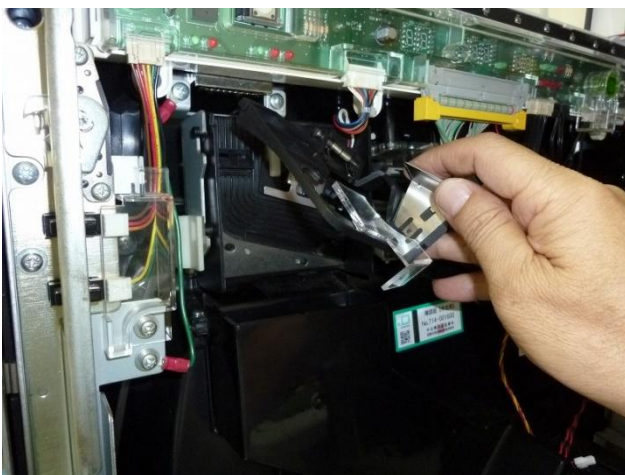


※ダメな貼り付け例①



※ダメな貼り付け例②

(4) セクター清掃時は下記画像のように可動部を開いて清掃して下さい。その際、当該対策品を引っ張らない様に注意して下さい。



～注意事項～

※製品を貼り付けた後に必ず、メダルの投入テストを実施して製品にメダルが引っ掛からないことを確認して下さい。

※本製品を取付け後に、万が一ゴト被害が発生致しましても、弊社では一切保障いたしかねますので予めご了承ください。