

## スロット 風車式クレマン対策 「FGA-22」 取扱説明書

### ●対応機種

「北電子」 「オリンピア」等

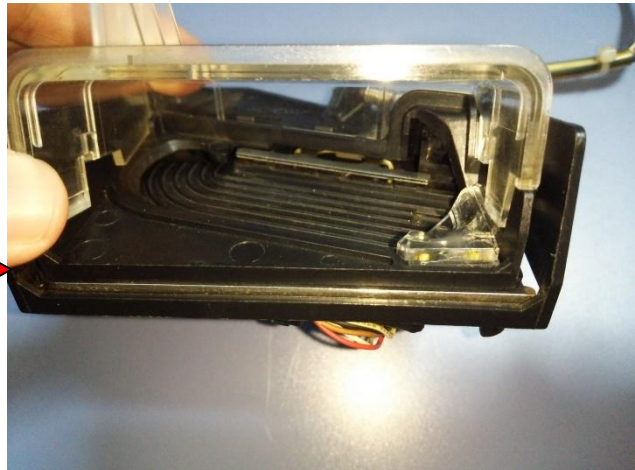
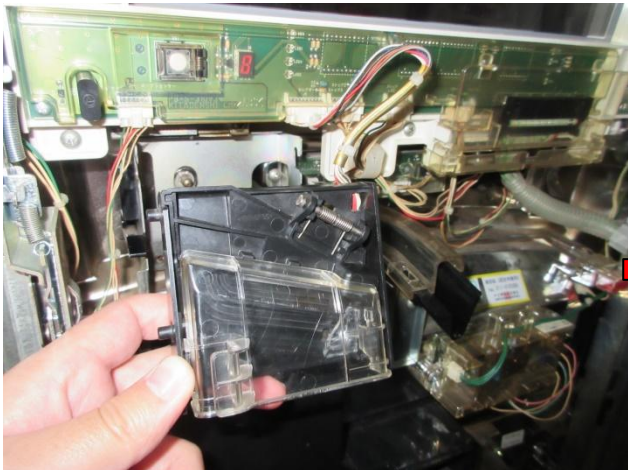
### ●取り付け手順

(1) 遊技台の電源を必ず切ってから画像所定の位置に取り付けます。セレクターを遊技台から取り外し、セレクターカバーを外さず取り付けてください。

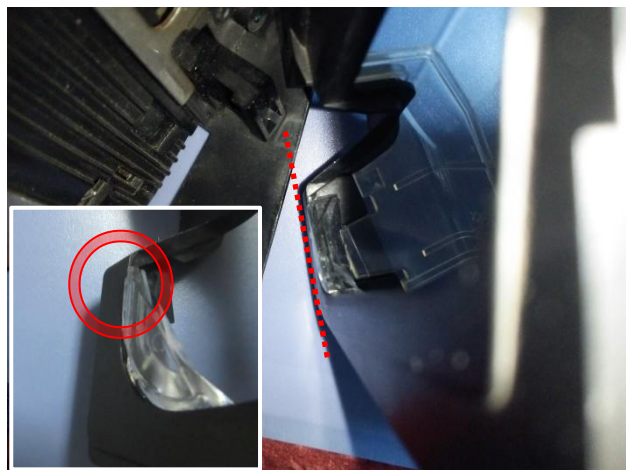
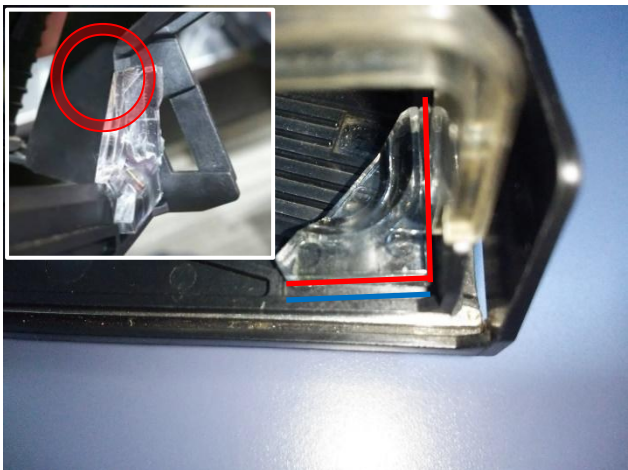
製品画像



取り付け位置

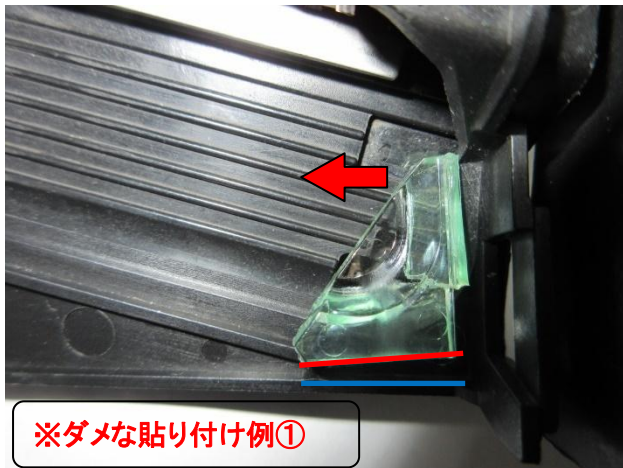


(2) 製品の下部は青線と平行に、右端を側面の壁に平行に合わせ貼り付けます。その際にメダル通過ラインにはみ出ない様に注意してください。**(※特に画像赤丸部分に注意)**必ず裏面を確認して、飛び出していないかを確認してください。



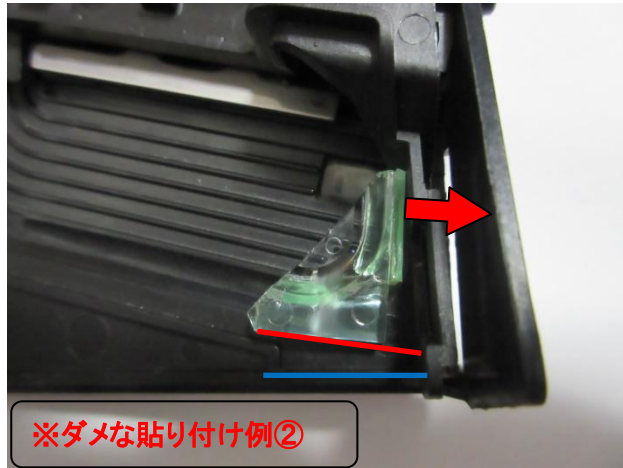
**※ダメな貼り付け例①**

製品下部がセレクターに対して平行になって  
いなく左に傾いてしまっている状態。右側面  
がきちんと貼り付けられていない。



**※ダメな貼り付け例②**

製品下部がセレクターに対して平行になって  
いなく右に傾いてしまっている状態。下部がき  
ちんと貼り付けられていない。



**※ダメな貼り付け例③**

製品上部を手前側に寝かせ過ぎている状  
態。



**※ダメな貼り付け例④**

製品上部をメダル通過ライン側に寝かせ過ぎ  
ている状態。(注)セレクターエラーが出ます。



**～注意事項～**

※製品を貼り付けた後に必ず、1枚ずつゆっくり投入 & 数枚を一気に投入する方法で、メダルの投入テスト  
を実施してエラーが出ない & 製品にメダルが引っ掛からないことを確認して下さい。

※本製品を取付け後に、万が一ゴト被害が発生致しましても、弊社では一切保障いたしかねますので予め  
ご了承ください。