

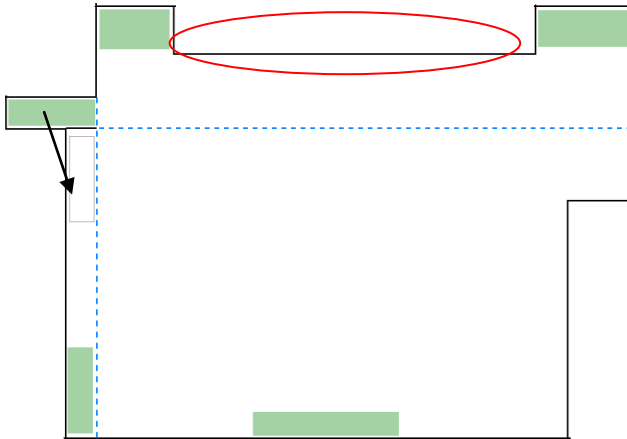
## 大都スロット セルゴト対策 「FGX-0D②」 取扱説明書

### ●対応機種

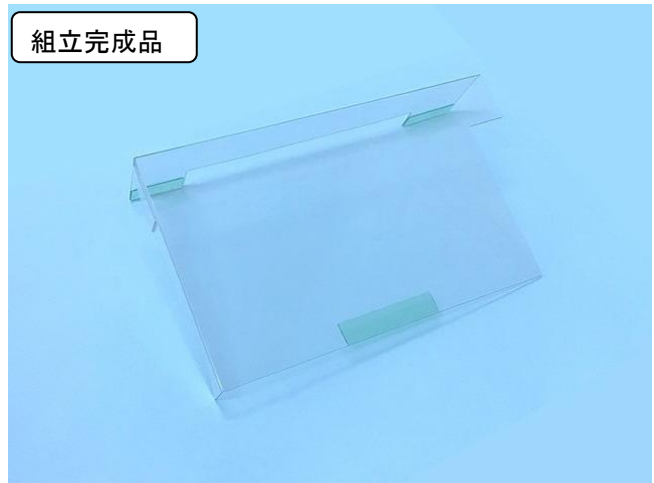
「S アメリカン番長 HEY! 鏡 B2」 「クレアの秘宝伝 女神の夢と魔法の遺跡/P4」 「秘宝伝 Rev./A4」 「押忍!番長 A/A3」 「番長外伝 盗忍! 剛衛門」 「押忍!番長 3/A5」 「政宗 2/A5」 等

### ●取り付け手順

(1)遊技機に取り付ける前に、部品を組み立てて下さい。

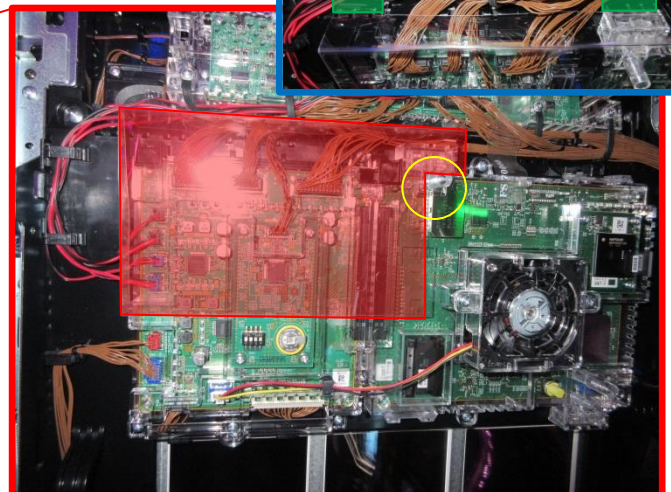
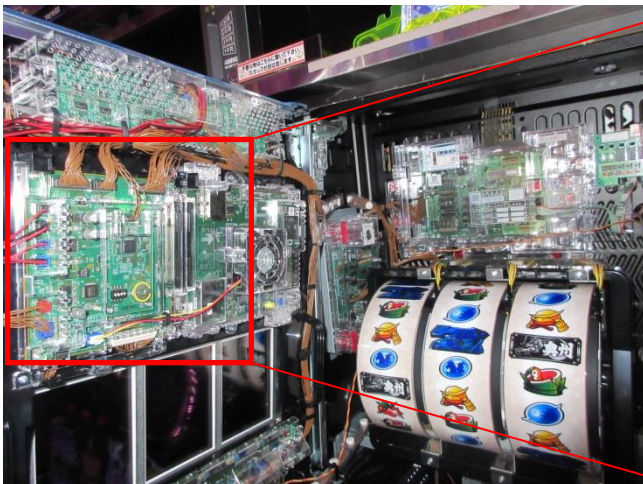


組立完成品



青い点線を山折りで直角に曲げてください。黒矢印部分の両面テープは製品の組み立てに使用します。赤丸で囲った部分は配線が通る部分になります。

(2)遊技機に取り付けます。



画像所定の位置に貼り付けます。黄色丸内の突起を基準に対策品の角を合わせて、取り付けてください。対策品上部の両面テープの位置は、青枠内の画像を参考に取り付けてください。

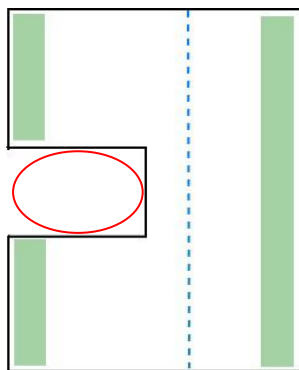
## 大都スロット セルゴト対策 「FGX-0D③」 取扱説明書

### ●対応機種

「S アメリカン番長 HEY! 鏡 B2」 「クレアの秘宝伝 女神の夢と魔法の遺跡/P4」 「秘宝伝 Rev./A4」 「押忍!番長 A/A3」 「番長外伝 盗忍! 剛衛門」 「押忍!番長 3/A5」 「政宗 2/A5」 等

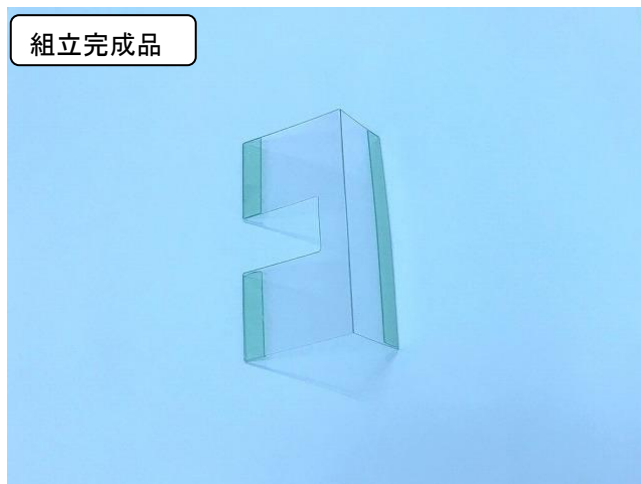
### ●取り付け手順

(1)遊技機に取り付ける前に、部品を組み立てて下さい。



青い点線を山折りで直角に曲げて下さい。  
赤丸で囲った部分は配線が通る部分になります。

組立完成品



(2)遊技機に取り付けます。



主基板画像所定の位置に貼り付けます。左側面の配線を対策品の窪みと上手く合わせて貼り付けて下さい。