

## スロット 外部集中端子板仕込みゴト対策「FGX-0D④」取扱説明書

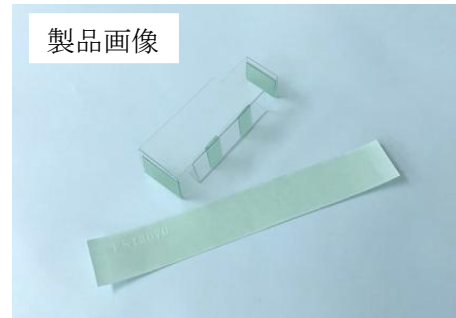
### ●対応機種

「大都技研」 「DAXEL」

※2018/5/1 現在の販売機種に対応済み。モデルチェンジ等で、非対応になる可能性もあります。

### ●取り付け手順

(1) 製品内容を確認してください。対策品1個とサポートシール1枚で1セットです。予め外部端子版の構造を理解の上、設置してください。



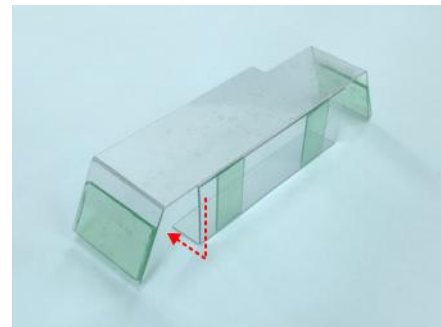
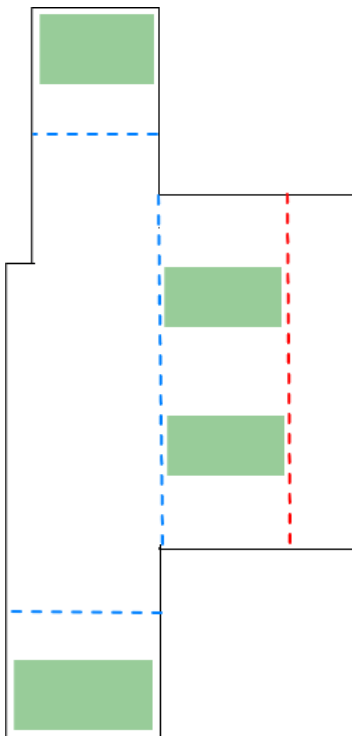
(2) 遊技機に取り付ける前に、部品を組み立てて下さい。

※機種により赤点線の折り方が異なります。

#### ①【大都】新筐体 押忍！番長3/A5等

青点線は山折り

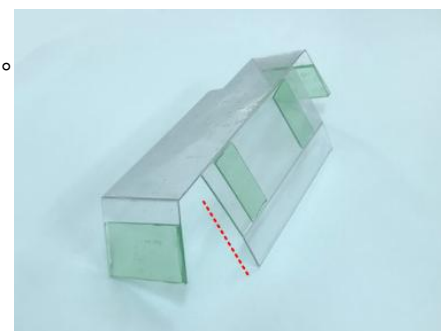
赤点線も、山折りします。



#### ②【大都】旧筐体 クレアの秘宝伝眠りの塔と目覚めの石/A2等

青点線は山折り

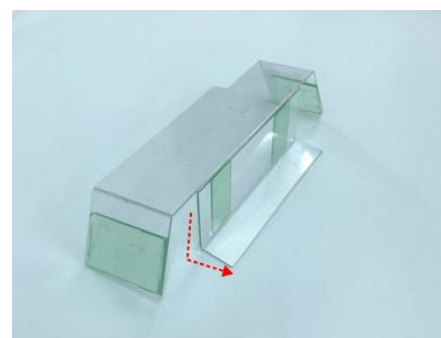
赤点線は、折りません。



#### ③【DAXEL】の筐体

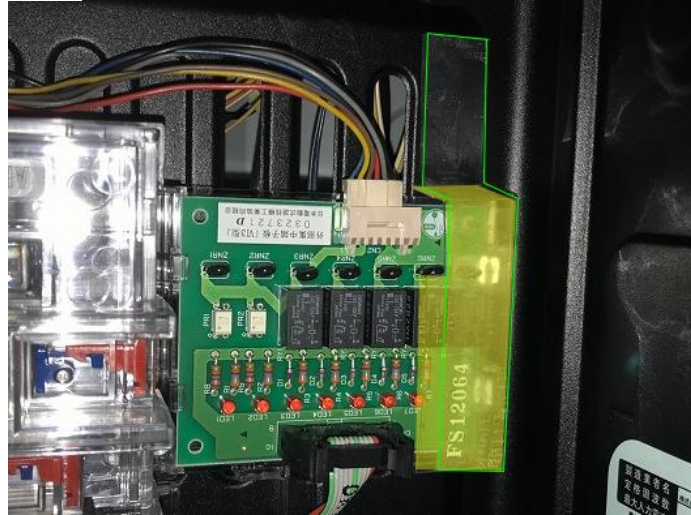
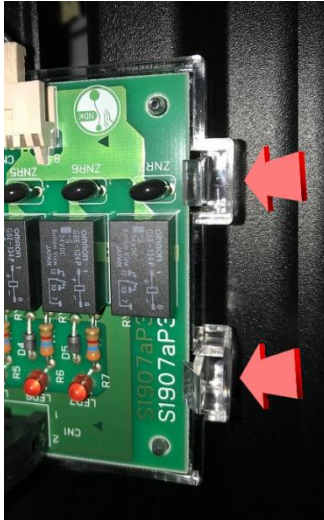
青点線は山折り

赤点線は、谷折りします。



### (3) 製品取付け例

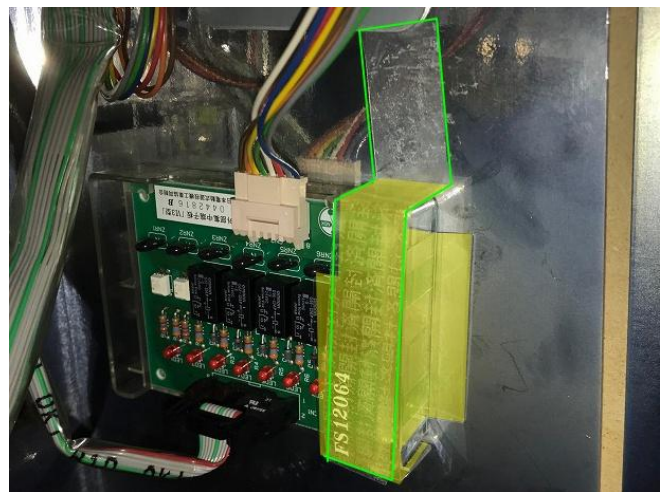
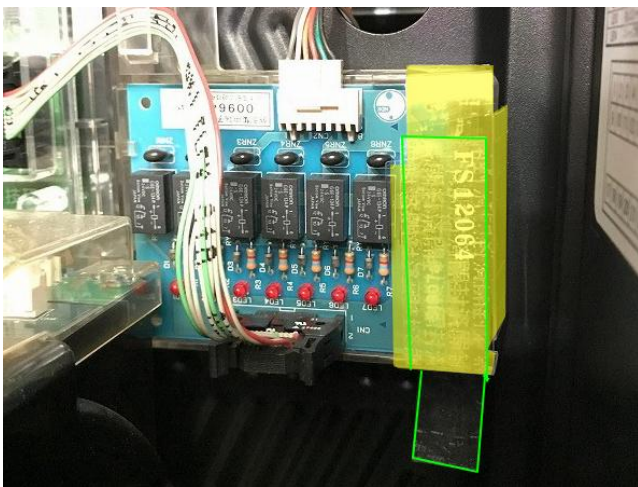
【大都】新筐体 押忍！番長3/A5 等



右端の爪の下に折り込んだ部分を差し込み、上下の両面テープを貼り付けます。  
封印シールを、写真(緑枠)の位置に貼ります。  
※カバーの折り方は(2)-①を参照して下さい。

【大都】旧筐体 クレアの秘宝伝眠りの塔と  
目覚めの石/A2 等

【DAXEL】



カバーと封印シールを写真の位置に貼り付けます。  
※カバーの折り方は(2)-②を参照して下さい。

カバーと封印シールを写真の位置に貼り付けます。  
※カバーの折り方は(2)-③を参照して下さい。

#### ～注意事項～

※製品を取り付ける際、押し付けが甘いと必要な粘着強度が得られない可能性があります。

※両面テープの性質上、必要粘着強度が得られるのは、貼り付け後 24 時間以上経過してからになります。

※本製品を取付け後に、万が一ゴト被害が発生致しましても、弊社では一切保障いたしかねますので予めご了承ください。

製造元:株式会社エス・フォート

奈良県桜井市粟殿 583-4-306

TEL0744-35-7505