

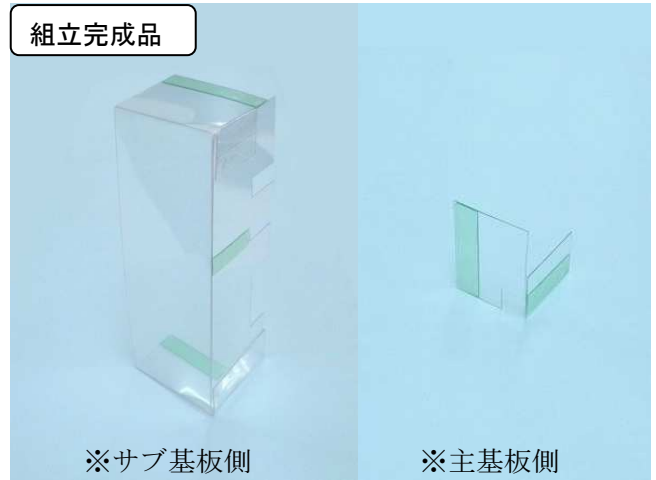
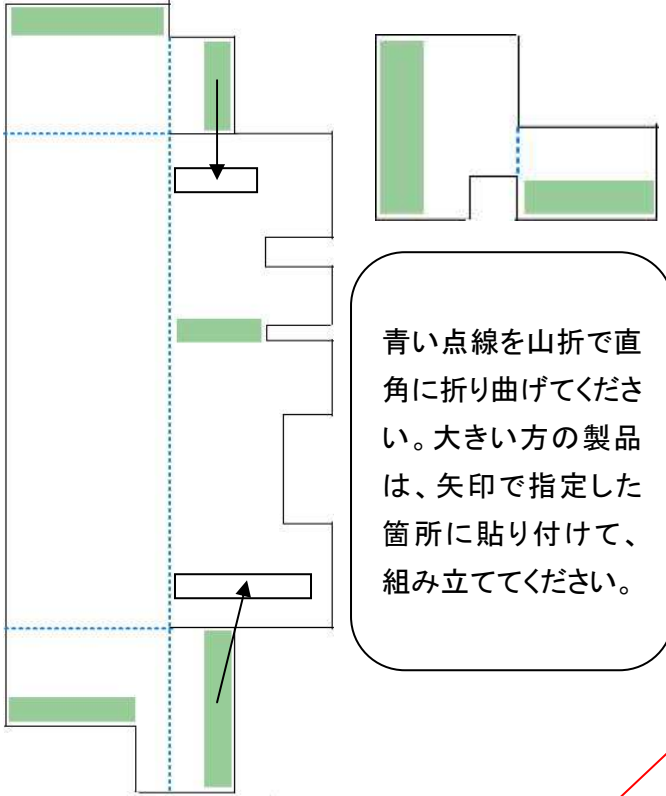
# スパイクスロット セルゴト対策 「FGX-0SU」 取扱説明書

## ●対応機種

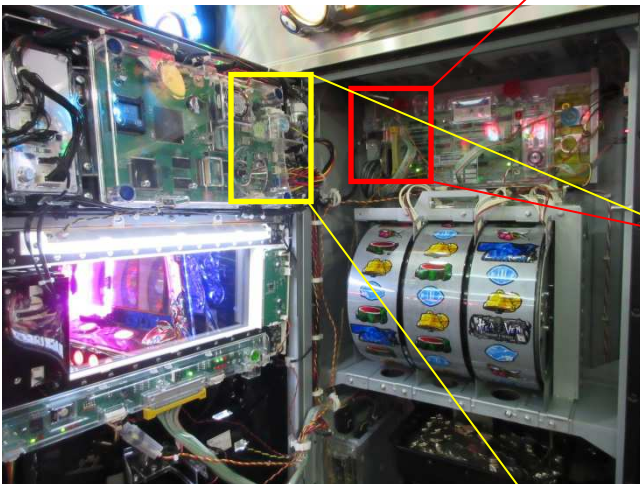
「ブラックラゲーン2CC」

## ●取り付け手順

(1)遊技機に取り付ける前に、部品を組み立てて下さい。



(2)遊技機に取り付けます。



主基板側は指定箇所の配線を下げ、製品のくぼみから配線が出るように取り付けます。  
サブ基板側は、右側面の配線を製品のくぼみに合わせ、上・下・右の両面テープで固定します。

