

スロット 外部集中端子板仕込みゴト対策「FGX-OSY②」取扱説明書

●対応機種

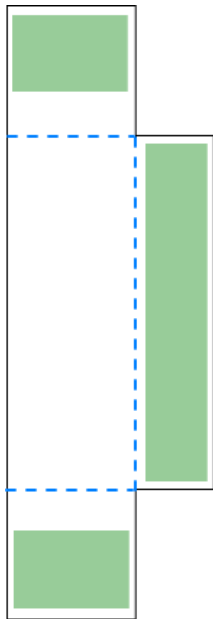
「三洋」 パチスロ大海物語 4KF、パチスロ聖闘士星矢海皇覚醒 KH 等

※2018/5/1 現在の販売機種に対応済み。モデルチェンジ等で、非対応になる可能性もあります。

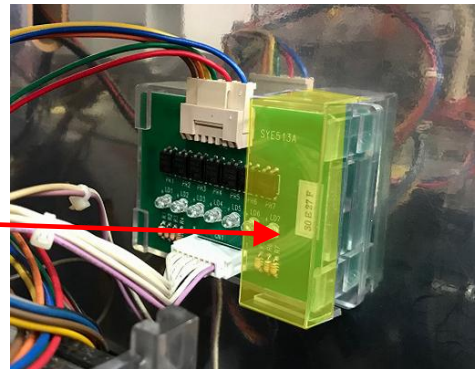
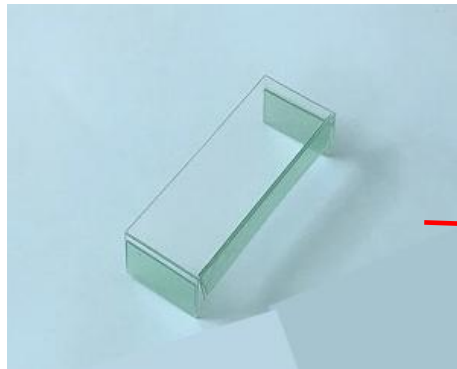
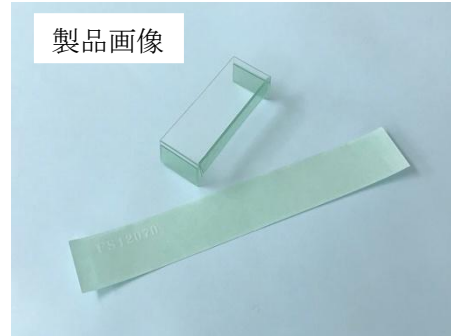
●取り付け手順

(1) 製品内容を確認してください。対策品1個とサポートシール1枚で1セットです。予め外部端子版の構造を理解の上、設置してください。

(2) 部品を組み立てて、指定場所に取り付けて下さい。

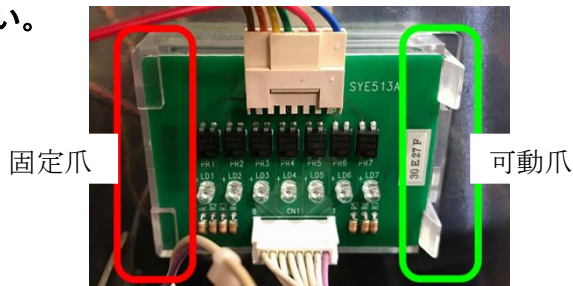


青点線を、山折りします。



カバーと封印シールを写真の位置に貼り付けます。

※外部集中端子板が逆向きの機種もあります。
その場合は、カバーも逆(可動爪側)に、取付けて下さい。



～注意事項～

※製品を取り付ける際、押し付けが甘いが必要な粘着強度が得られない可能性があります。

※両面テープの性質上、必要粘着強度が得られるのは、貼り付け後24時間以上経過してからになります。

※本製品を取付け後に、万が一ゴト被害が発生致しましても、弊社では一切保障いたしかねますので予めご了承ください。