

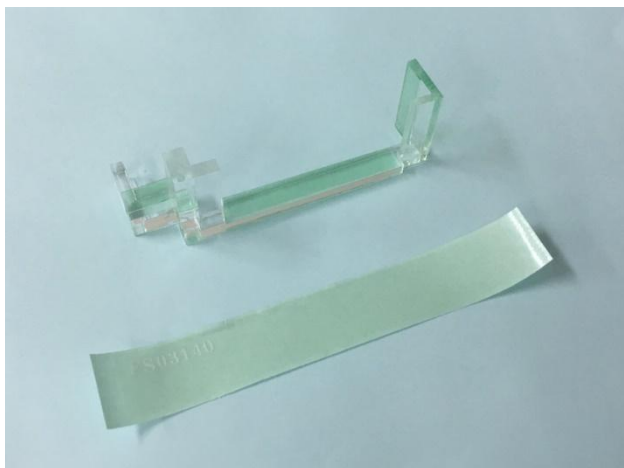
## バズーカ筐体 サブ中継基板取り外し防止対策「FLU-01」取扱説明書

### ●対応機種

「シャドウハーツII 運命の道標 SS」「ミリオンゴッド-神々の凱旋-BD」「アナザーゴッドハーデス-X」  
「バジリスク絆 TK」「バジリスク絆 MK」 等

### ●取り付け手順

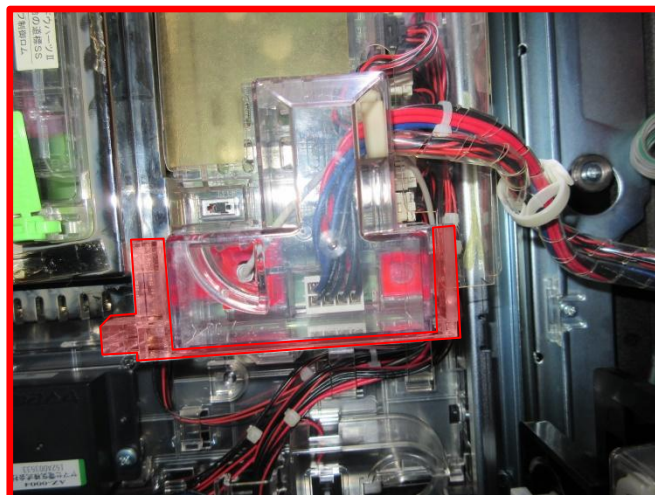
(1)遊技機に取り付ける前に、部品の取付け向きや位置等を確認してください。



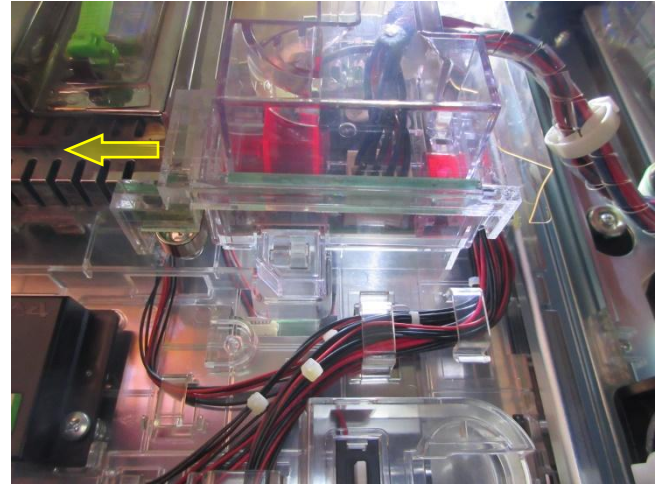
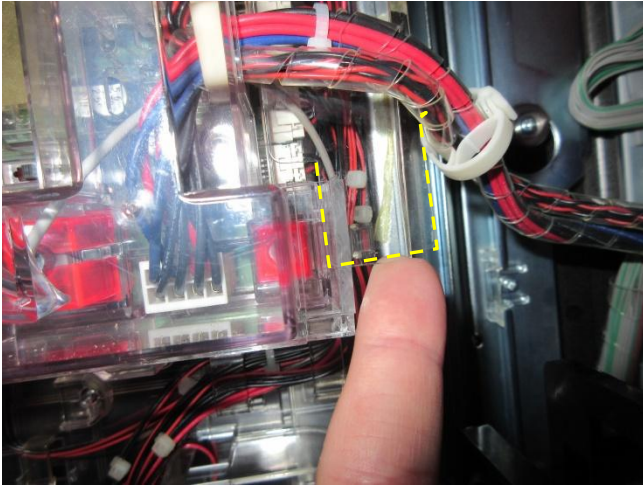
対策品は画像の向きで、サブ中継基板正面から取り付けます。

1台につき1枚封印シールを貼付します。

(2)遊技機に取り付けます。

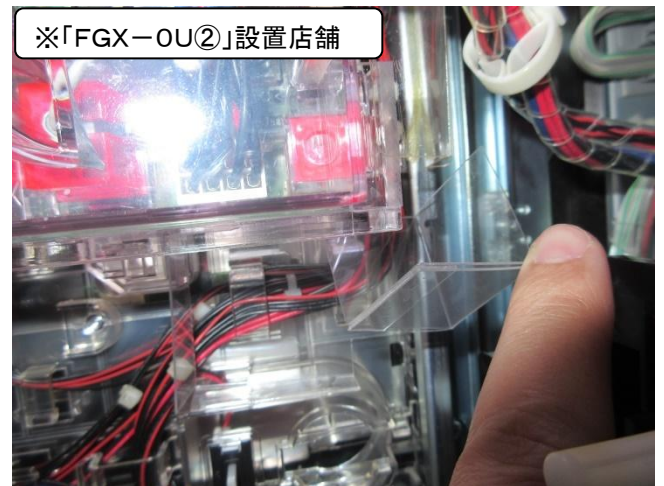


扉側のサブ中継基板の下部、画像指定位置に貼り付けます。両面テープ3カ所のフィルムを剥がして貼り付けてください。貼り付ける際、以下の注意点に気を付けて貼り付けてください。



サブ中継基板に取り付けられた、メーカー対策カバー(黄色点線部分)を少し持ち上げて隙間を作って設置してください。設置の際は、左寄せで設置してください。

取付け位置が決まりましたら、製品に貼り付けられた両面テープ3カ所をしっかりと押しつけて、貼り付けてください。



製品を貼り付けたら、最後に封印シールをサブ中継基板下部の画像赤枠内に位置に貼り付けて完成です。※弊社対策品「FGX-OU③」を設置の店舗は封印シールの位置を若干左に寄せて貼り付けてください。

※弊社対策品「FGX-OU②」を設置の店舗は、上記画像の様に対策品の一部を手前に取り外して、同様の手順で対策品を取り付けてください。取り付け終わったら、取り外した部分を再度貼り付けて完成です。